

Hot Property!

CREVIA MINAMISENJIYU RIVERSIDE TWIN WEST

クレヴィア南千住 リバーサイドツインウエスト

2021年築 / 3LDK / 角住戸

ALSOKによる24時間セキュリティで安心安全に暮らせます



JR常磐線・東京メトロ日比谷線「南千住」駅徒歩9分

京成電鉄本線「千住大橋」駅徒歩9分

Event
Schedule

毎週 **土・日**
11:00-17:00

直接マンションへ
お越しください

OPEN ROOM 内覧会開催

エントランスに到着されましたら、インターホンで「501」をお呼び出してください。

24時間ゴミ出し可 / 宅配BOX有り

ペットと一緒に暮らせるマンション（細則有） / ペット足洗い場有

床暖房・食器洗い乾燥機・浴室乾燥機・リネン庫・2ウォークインクローゼット
住戸からは東京スカイツリーや墨田川の花火大会が望めます（天候によります）

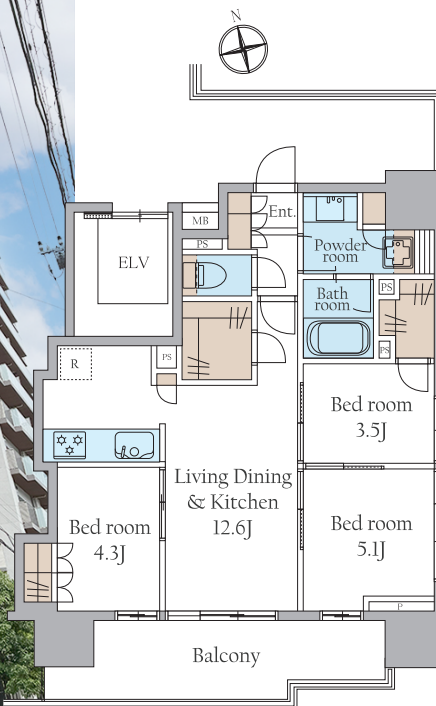
販売価格 7,980万円（税込）

Renovation details - 2026.6完了 -

交換	トイレ・キッチンコンロ・浴室シャワーヘッド
貼替	クロス（全室）
他	リビングエアコン新規設置・室内クリーニング

■所在地/東京都荒川区南千住7丁目23-22 ■専有面積/60.20㎡ ■バルコニー面積/11.87㎡ ■構造/鉄筋コンクリート造12階建5階部分 ■総戸数/32戸 ■築年月/2021年3月 ■管理形態/全部委託 ■管理員/日勤 ■管理会社/伊藤忠アーバンコミュニティ株式会社 ■管理費/19,400円（月） ■修繕積立金/7,200円（月） ■取引態様/仲介※インターネット使用料:1,100円/月※自転車置場使用料:400円/月※ペット飼育可（細則有）

*掲載物件の情報は2026年6月22日現在のものです。広告作成中に成約の場合はご容赦ください。*取引条件有効期限/2026年7月20日*図面と現況に相違がある場合は現況優先と致します*購入申込書類（買付証明書）については指定書式がございます*写真撮影/2026年6月



住まい価値創造企業
POLUS
ポラスグループ

ポラス住まいの情報館
六町営業所

0120-925-087

東京都足立区六町1丁目17-27 キャレエスアイ2F
Tel | 03-6386-3420 Fax | 03-6386-3421



株式会社中央住宅

■宅建業 国土交通大臣(13)第2401号 ■建設業 国土交通大臣許可(特-3)第8156号 ■(公社)全国宅地建物取引業保証協会会員 ■(公社)東京都宅地建物取引業協会会員 ■(一社)全国住宅産業協会会員 ■(公社)首都圏不動産公正取引協議会加盟